

## SHS住宅のこだわり

# その5 基礎外断熱

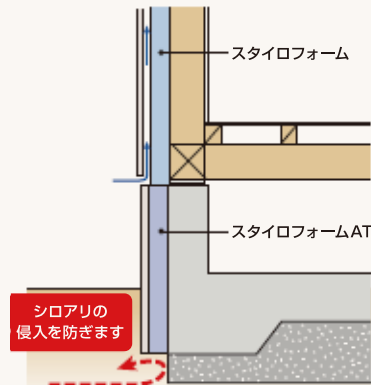
SHS住宅では基礎外断熱を基本仕様としています。

基礎から躯体を包み込むことでより良い環境で住まうことが可能となりました。

### ここがポイント!

#### ① 防蟻性能を持った断熱材「スタイロフォームAT」

従来の断熱材で基礎外断熱にした場合、シロアリにかじられ構造材までの通り道になってしまい、躯体が食害され大きな被害にあうケースがありました。この「スタイロフォームAT」は防蟻性能を持っているためシロアリの食害を防ぎ、安心して基礎の外にお使いいただけます。



### ここがポイント!

#### ② 基礎外断熱のメリット

##### メリットその1 床下空間の利用

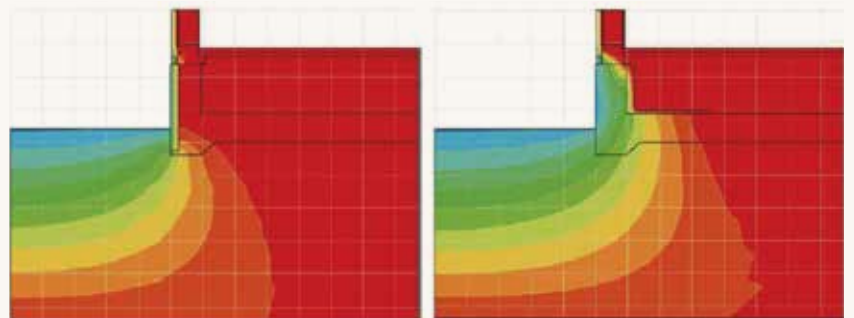
床断熱ではほとんど活用できなかった床下空間が室内環境に近づき活かし易くなります。

##### メリットその2 躯体の保護

基礎コンクリートの外側に断熱材を施工するので、厳しい外部環境(日射、外気、降雨)から、大切な構造部材を守ります。

##### メリットその3 熱橋の低減

床下空間を室内に取り込むことで、床面の上下温度差が小さくなり、床表面の温度ムラや温度の低下を抑制する効果があります。また、アンカーボルトの結露も防止出来ます。



基礎外断熱の温度分布イメージ

基礎内断熱の温度分布イメージ

